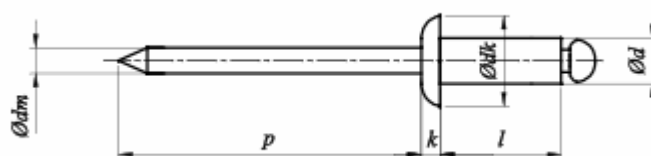


FICHA TÉCNICA

## ISO 16582

*Remaches ciegos de extremo abierto con mandril de tracción de rotura y cabeza saliente Cu/St, Cu/Br*



**Dimensiones:**

$\varnothing d$	nom.	3	3,2	4	4,8
$\varnothing dk$		6,3	6,7	8,4	10,1
$k$	max.	1,3	1,3	1,7	2
$dm$		2	2	2,45	2,95
$p$	min.	25	25	27	27

$l$		Rango de apriete recomendado		
nom. = mín.	max.			
5	6	0,5-2	1-2,5	-
6	7	2-3	2,5-3	-
8	9	3-5	3,5-5	2,5-4
10	11	5-7	5-7	4-6
12	13	7-9	7-8,5	6-8
14	15	9-11	8,5-10	8-10
16	17	-	10-12,5	10-12
18	19	-	-	12-14
20	21	-	-	14-16

**Material:**

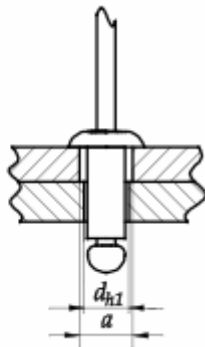
Remache ciego: cobre (Co)  
Mandril: Acero (St), Bronce (Br)

**Designación:**

## Remache ciego ISO 16582 – 4x12 – Cu/St

Diámetro del agujero:

$\varnothing_{dnom}$	$\varnothing_{dh1}$	
	min.	max.
3	3,1	3,2
3,2	3,3	3,4
4	4,1	4,2
4,8	4,9	5,0



**a:** agujero del paso agrandado

